



Product Service

ZERTIFIKAT

Nr. Z1A 16 05 90361 013

Zertifikatsinhaber: **Kinnarps AB**
Industrigatan 1
521 88 Kinnarp
SCHWEDEN

Prüfzeichen:



Produkt: **Bürostühle**
Büroarbeitsstühle

Geprüft nach: DIN EN 1335-1:2002
DIN EN 1335-2:2010
DIN EN 1335-3:2009
AfPS GS 2014:01 PAK

Das Produkt entspricht hinsichtlich der Gewährleistung von Sicherheit und Gesundheit den Anforderungen des deutschen Produktsicherheitsgesetzes § 20 bis 22 ProdSG. Es kann mit den oben abgebildeten Prüfzeichen gekennzeichnet werden. Eine Veränderung der Darstellung der Prüfzeichen ist nicht erlaubt. Die Übertragung eines Zertifikates durch den Zertifikatsinhaber an Dritte ist unzulässig. Das Zertifikat ist gültig bis zum angegebenen Zeitpunkt, sofern es nicht früher gekündigt wird. Umseitige Hinweise sind zu beachten.

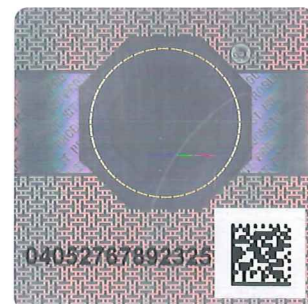
Prüfbericht Nr.: 713077072

Gültig bis: 2021-05-12

Datum, 2016-05-13

(Jens Biesenack)

Seite 1 von 2



**ZERTIFIKAT****Nr. Z1A 16 05 90361 013****Modell(e):****Capella****Modelle: CF110, CF111, CF120, CF121****Kenndaten:**

Maße des Sitzes

Sitzhöhe	398-526 mm
Sitztiefe	400-450 mm
Sitzflächentiefe	485 mm
Sitzbreite	475 mm
Sitzflächenneigung	-2° bis -11°

Maße der Rückenlehne

Höhe des Abstützpunktes "S" über dem Sitz	173-263 mm
Höhe des Rückenlehnschildes	700 mm
Höhe der Oberkante der Rückenlehne relativ zu Punkt "A"	625-715 mm
Rückenlehnenbreite	435 mm
Horizontaler Rückenlehnenradius in Punkt "S"	>400 mm
Rückenlehnenneigung	24°

Maße der Armauflagen (optional)

Länge der Armauflage	215 mm
Breite der Armauflage	70-90 mm
Höhe der Armauflage über dem Sitz	193-283 mm
Abstand der Armauflage von der Vorderkante der Sitzfläche	110-255 mm
Lichte Weite zwischen den Armauflagen	370-545 mm

Maße des Untergestells

Größte Ausladung des Untergestells (Anti-Stopler-Maß)	380 mm
Stand sicherheitsmaß	245 mm

Optional:

- mit Kopfstütze
- mit Armlehnen
- mit niedriger Rückenlehne, Modelle: CF110, CF111
- mit mittelhoher Rückenlehne, Modelle: CF120, CF121

Die Büroarbeitsstühle Capella entsprechen Typ A.

**Produktions-
stätte(n):**

90361

Seite 2 von 2